

各 位

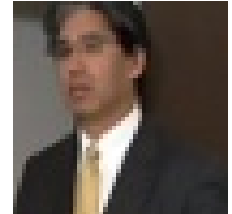
九州支部 ディー・アンド・エイチ株式会社

特定非営利活動法人外断熱推進会議九州支部主催 高性能住宅技術セミナー

「エコハウス・パッシブハウスの落とし穴 ～九州の高性能住宅を考える・・・」

非定常熱・湿気移動解析 (Wufi Pro, Passive&Plus) による検証

外断熱推進会議では、今年 3 月 22 日から米国視察を行い、連続断熱義務化に伴う、制度、技術基準、木造外張り断熱の瑕疵問題などの調査、米国パッシブハウス研究所 (PHIUS) 及びパッシブハウス施工現場調査を行う予定であり、日本と同じように多様な気候区を持つ米国の取り組みについてご紹介します。



また、さいたま市に建設された埼玉パッシブハウスにおけるシミュレーションと実測値について紹介し、ドイツ (欧州) とは異なる日本のさいたま市・福岡市の気候条件を踏まえた、エコハウス (高気密・高断熱住宅) ・パッシブハウスづくりについて検証します。

鉄筋コンクリート・ブロック造の外断熱、木造高気密・高断熱住宅、パッシブハウスの設計・施工・販売に関わる皆様、ぜひご参加下さい。

日 時 2014 年 2 月 21 日 (金) 開場 13:00 開会 13:20 終了 17:00

会 場 エルガーラホール 多目的ルーム 1

810-0001 福岡市中央区天神 1 丁目 4-2

主 催 特定非営利活動法人 外断熱推進会議・九州支部

参加費 (資料代) 会員・一般共 3,000 円 (当日受付にて御願ひ致します)

セミナー内容

講演 1 : EAE ガイドラインとフラウンホーファー建築物理研究所 (WUFI の活用)

外断熱推進会議 常務理事 堀内正純

講演 2 : 非定常熱・湿気移動解析による検証

京都工芸繊維大学大学院准教授・外断熱推進会議理事 芝池英樹博士

パネルディスカッション テーマ～九州の高性能住宅を科学的・物理的に考える

パネリスト 坂口剛彦・芝池英樹・坂本俊久様ほか

定 員 50 (先着順受付)

*当日会場で「EAE (欧州外断熱協会) ガイドライン」及び「エネパスとは」を販売いたします。

FAX・FAX・FAX・FAX・FAX・FAX・FAX・FAX・FAX・FAX・FAX・FAX・FAX・FAX・FAX・FAX・FAX

2014 年 2 月 21 日 (金) の高性能住宅技術セミナーに参加します。

会社名		TEL	
氏 名		FAX	
住 所		E-mail	

* 複数で参加の場合は、別紙に参加者氏名等をご記入の上、FAX又はメールにて下記事務局へお申込み下さい。

受付締切 2月20日(木) 参加申込みされた皆様には、定員を超えた場合のみこちらから連絡をいたします。

参加申込先 FAX:03-3436-0678 E-mail:info@sotodan-npo.org

特定非営利活動法人 外断熱推進会議 担当:田村宛

〒105-0011 東京都港区芝公園 3-5-8 機械振興会館 407 号 外断熱団体内 (tel:03-3436-4755)